

MRI装置が新しくなります



現在の1.5テスラMRIが、
3テスラ MRI になります。
本格稼働6月中旬(予定)

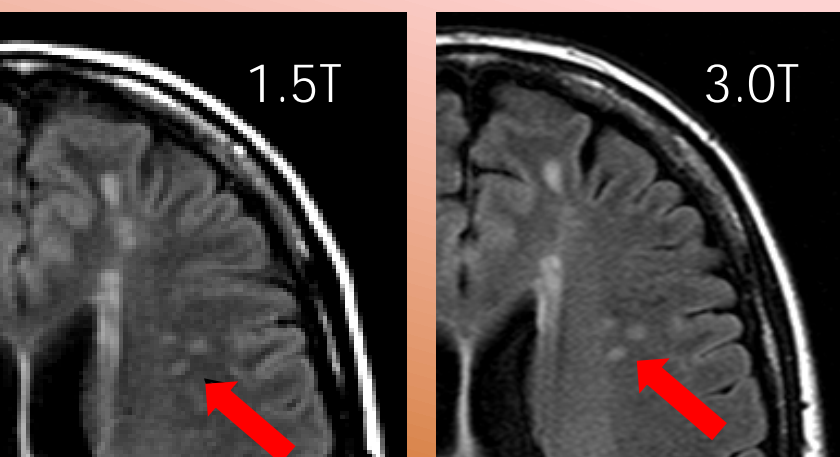
PHILIPS社製
Ingenia CX 3.0

— 3テスラMR I 装置 —

- 最先端技術による高精密な画像が可能です。
- 当院が導入する3テスラMR Iは最新の静音技術により、患者さんにやさしいMR I装置です。
- LED照明を採用することで、明るく清潔感のある検査室に生まれ変わります。



1. 高精細画像で所見とアーチファクトの区別が明瞭
2. 短時間検査を追求しても、画像劣化は最小限
3. 従来見えなかった穿通枝などの細い血管や、動脈瘤の描出が可能
4. 高い分解能画像で、微細な解剖情報や小さな病変、病変の浸潤程度を鮮明に確認可能
5. 単純検査だけでなく、特殊検査(海馬の委縮から早期アルツハイマーの鑑別など)も対応可能



MRI装置更新 工事のお知らせ

当院では、検査精度の向上と、患者さんに安心して検査を受けていただけるよう、MRI装置の更新工事を実施いたします。

工事期間中のMRI検査については、提携病院に検査委託をお願いしております。

工事期間中は大変ご迷惑をおかけしますが、皆様のご理解、ご協力をいただきたく、よろしくお願い申し上げます。

【更新工事期間】

平成29年4月1日（土）より

平成29年6月中旬（予定）