

MR 装置新規導入のお知らせ

フィリップス社製 最新型ハイエンド 3TMRI 装置

「IngeniaCX Dual3.0T」 (インジニア CX 3.0 テスラ)

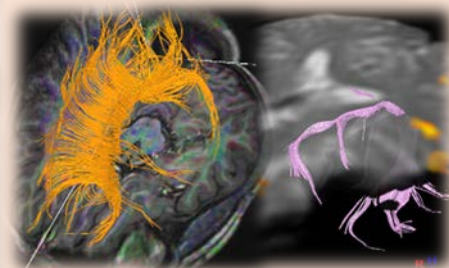
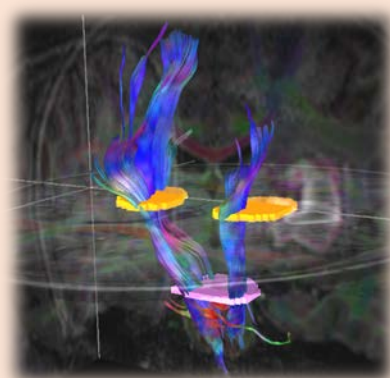
京都初導入となる「Ingenia CX Dual 3.0T」は業界最高クラスの傾斜磁場システムと世界初のデジタルコイルシステムの融合による最高峰の MR システムです。世界で初めてフルデジタル化を実現した装置で、コイル内で MR 信号をアナログからデジタルに変換することで、最もノイズ混入のない理想的な信号処理を実現しております。また MR 本体側の同時受信 RF チャンネル数に限りがないため、無限の拡張性を可能にし、将来性に優れたシステムです。デジタルコイルによる高い信号強度を最大限に活かす傾斜磁場システムにより、より高画質に“こだわる”ことが可能になりました。また、SNR (信号強度比) が最大 40% 向上し、画質の向上と検査のスピードアップにつながります。



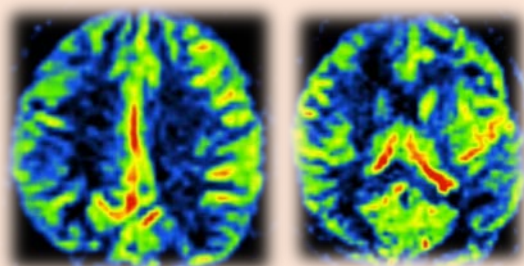
Ingenia CX Dual 3.0T



Direct Coronal Diffuison



FiberTraktgraphy



ASL Neuro Specialist

【更新工事期間】

平成29年4月1日 (土) より

平成29年6月中旬 (予定)